



Lebenshilfe
gGmbH – Leben und Wohnen



**Lebenshilfe bedeutet:
Anderen Menschen beim Leben helfen**

Wem wir helfen

Wir helfen jungen Menschen.

Und wir helfen alten Menschen.



Wobei wir helfen

- Beim **Wohnen**.
- Bei der **Freizeit**.
- Bei der **Arbeit**.
- Bei der **Pflege**.
- Und in **Kinder-Tagesstätten**.



Warum wir anderen beim Leben helfen

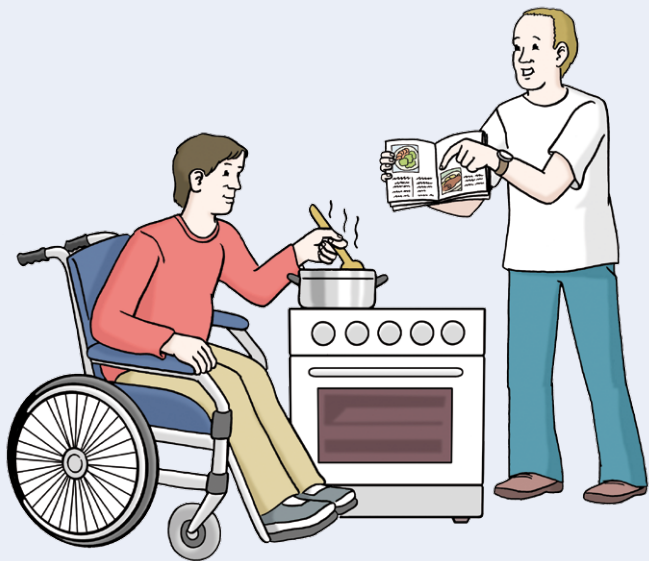
Jeder Mensch kann Dinge alleine.

Oder mit Hilfe.

Dabei helfen wir:

Weiter etwas alleine machen können.

Oder neue Dinge lernen.



Warum wir anderen beim Leben helfen

Jeder Mensch hat Ideen für sein Leben.

Dabei helfen wir auch:

Die Ideen für sein Leben wahr-machen.

So gut wie jeder es kann.



Was wir über Menschen denken

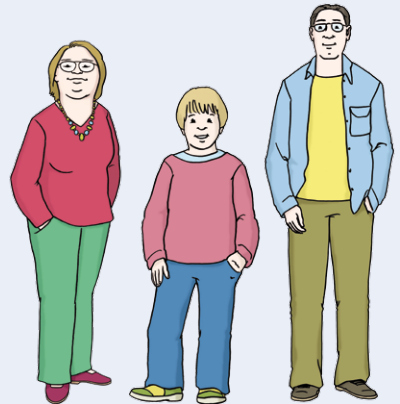
Verschiedene Menschen sind wichtig

Alle Menschen sind verschieden.

Und es gibt jeden Menschen nur einmal.

Deshalb sind alle Menschen besonders:

- Jeder Bewohner ist besonders.
- Jedes Kind ist besonders.
- Jeder Patient ist besonders.
- Jeder Mitarbeiter ist besonders.
- Und jeder Chef ist besonders.



Was wir über Menschen denken

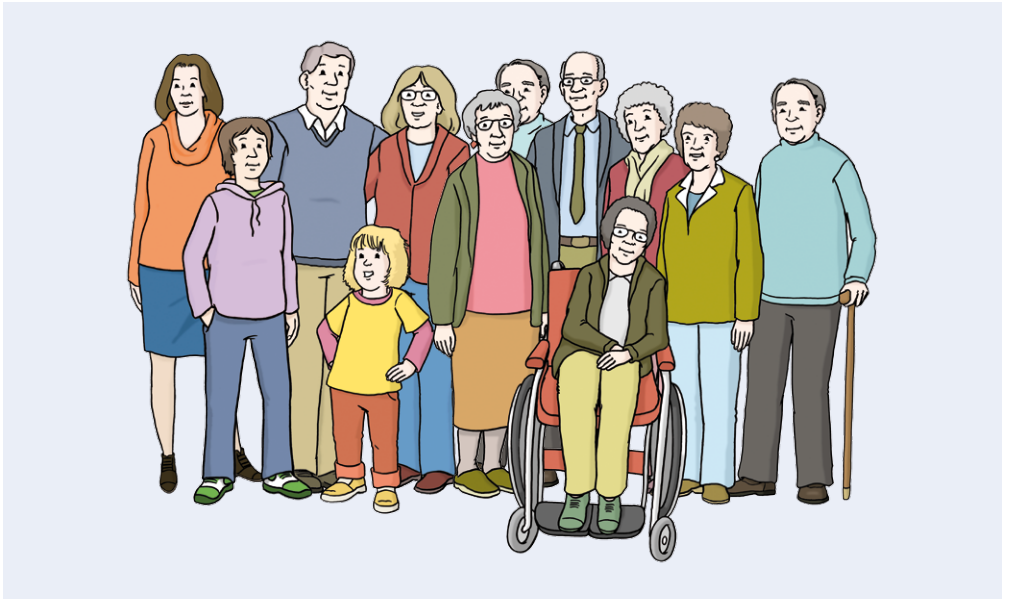
Wir meinen:

Verschiedene Menschen sind gut für unser Leben.

Weil verschiedene Menschen unser Leben interessant machen.

Und weil jeder Mensch wichtig ist.

Das macht uns zusammen stark.



Wofür wir uns einsetzen

Für Selbst-Bestimmung

Jeder Mensch gehört sich selbst.

Wir wollen deshalb:

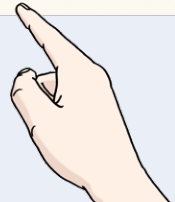
Jeder Mensch soll selbst-bestimmen.

Über sein eigenes Leben.



Weil das jeder Mensch am besten weiß:
Was er selbst will.

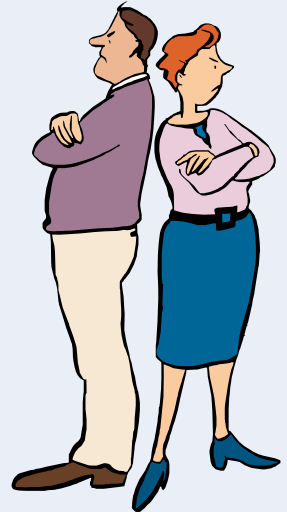
Zum Beispiel:
Wo er wohnen möchte.
Oder welche Freunde er hat.
Dafür setzen wir uns ein.



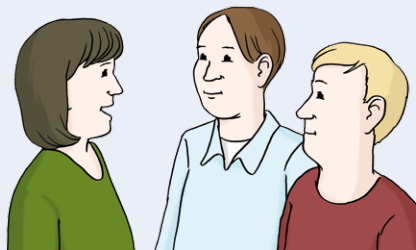
Wofür wir uns einsetzen

Zum Beispiel:

Eine Person möchte etwas Bestimmtes.
Aber jemand bei der Lebenshilfe
hat eine andere Meinung.



- Vielleicht ein Betreuer.
- Oder ein Kollege.
- Oder ein Chef.



Dann darf die Person trotzdem sagen:
Ich wünsche es mir aber so!
Und die anderen müssen zuhören.

Wofür wir uns einsetzen

Jede Meinung ist wichtig

Vielleicht sollen noch andere Personen zum Gespräch kommen.

Weil andere Personen auch etwas Wichtiges sagen können.



Dann sprechen wir mit allen.

Und wir finden zusammen eine gute Lösung.

Vielleicht ist das eine ganz neue Lösung.

Weil niemand vorher an diese Lösung gedacht hat.

Dann hat das Gespräch bei der Lösung geholfen.

Wofür wir uns noch einsetzen

Für die Rechte von Menschen

Jeder Mensch hat Rechte.

Das wollen wir:

Andere sollen die Rechte von Menschen beachten.



Warum die Mitarbeiter für uns wertvoll sind

Gute Mitarbeiter

Das wollen wir:

Die Mitarbeiter sollen gerne bei der Lebenshilfe arbeiten.

Und die Mitarbeiter sollen gut arbeiten.

Wir wissen:

Unsere Mitarbeiter sind gut.

Die Aufgaben von unseren Mitarbeitern sind wichtig.

Deshalb unterstützen wir unsere Mitarbeiter.

Bei ihren wichtigen Aufgaben.



So unterstützen wir die Mitarbeiter bei ihren wichtigsten Aufgaben

Zum Beispiel:

Durch Gespräche mit den Mitarbeitern.

Oder durch Kurse für die Mitarbeiter.

Einzel.

Oder zusammen.



Gute Ideen von unseren Mitarbeitern

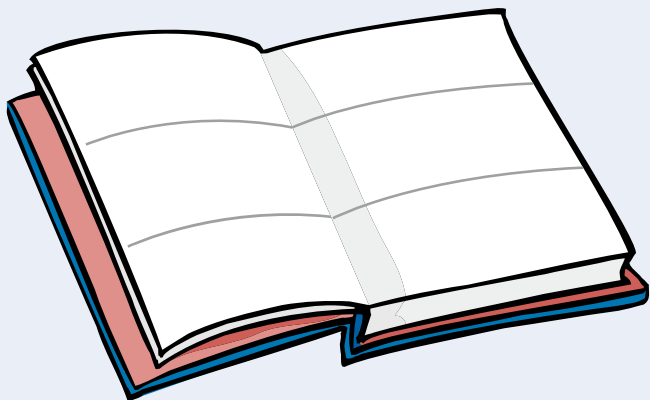
Wir wollen die Ideen von den Mitarbeitern wissen.

Weil die Ideen von den Mitarbeitern gut sind.

Und weil unsere Mitarbeiter oft neue Ideen haben.

Neue Ideen sind wichtig für die Lebenshilfe.

Und für viele andere Menschen.



Wie wir mit Menschen umgehen

Wir meinen: Alle Menschen sind gleich

Wir behandeln alle Menschen mit Respekt.

Das bedeutet:

Wir behandeln alle Menschen gut.

Das beachten wir dabei:

Wie es den anderen Menschen geht.

Wir behandeln alle Menschen gleich.
Weil alle Menschen gleich sind.
Das gilt für Menschen mit Behinderung.
Und das gilt auch für Menschen ohne Behinderung.



Wie wir mit Menschen umgehen

Wir sind ehrlich

Zur Lebenshilfe gehören viele Menschen.

Wir erklären allen was wir machen.

Und warum wir etwas machen.

Dann weiß jeder Bescheid.



Dabei sind wir immer ehrlich.
Damit wir uns vertrauen können.

Wir können uns vertrauen

Das ist besonders wichtig in schweren Zeiten.

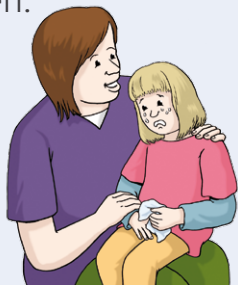
Alle bei der Lebenshilfe machen dabei mit.

Dann können wir uns auf-einander verlassen.

Vielleicht macht jemand mal einen Fehler.

Dann kann man den Fehler zugeben.

Weil wir uns vertrauen können.



Was wir versprechen

Wir sind verantwortungs-voll

Weil wir wissen:

Wir haben wichtige Aufgaben.

Diese Aufgaben nehmen wir sehr ernst.

Was wir versprechen

Viele Menschen
vertrauen uns.



Deshalb sind wir verantwortungs-voll:

- Bei unseren wichtigen Aufgaben.
- Und bei unseren Entscheidungen.
- Und wir sind verantwortungs-voll mit dem Geld von der Lebenshilfe.

Was wir versprechen

Wir versprechen:

Wir gehen mit allen Dingen sorgsam um.



Impressum

Bilder:

© Reinhild Kassing und © Lebenshilfe für Menschen
mit geistiger Behinderung Bremen e.V.,
Illustrator Stefan Albers, Atelier Fleetinsel, 2013

Übersetzung und Prüfung auf Leichte Sprache:

Lebenshilfe Büro für Leichte Sprache Ruhrgebiet gGmbH,

Düppelstr. 18, 44 789 Bochum,

www.leichte-sprache-ruhrgebiet.de, 2016

© Europäisches Logo für einfaches Lesen: Inclusion Europe.

Die Marke Gute Leichte Sprache ist von:

© Netzwerk Leichte Sprache e.V.



Lebenshilfe

gGmbH – Leben und Wohnen

Lebenshilfe für Menschen mit geistiger Behinderung Kleverland e.V.

Dorfstraße 27b

47533 Kleve

E-Mail: post@lebenshilfe-kleve.de

Tel.: 02821 7580-0

Fax: 02821 7580-75

Lebenshilfe gGmbH - Leben und Wohnen Geschäftsstelle Kleve

Dorfstraße 27 b

47533 Kleve

E-Mail: post@lebenshilfe-kleve.de

Tel.: 02821 7580-0

Fax: 02821 7580-75